

un saut vers l'emploi !

Les faits marquants 2016

- ▶ Signature effective de toutes les conventions avec les UFA
- ▶ Organisation de 2 Conseils de Perfectionnement le 22 mars et le 23 novembre 2016.
- ▶ Travail accentué avec les Conseillers Tuteurs en Insertion (CTI), ce qui a permis notamment une diminution de notre taux de «rupture net»
- ▶ La mise en procédure d'alerte de notre Organisme Gestionnaire au regard des éléments comptable 2015

Perspectives 2017

Les chiffres prévisionnels

- ▶ 778.000 € de budget étant entendu qu'une UFA, l'UCPA a été transférée au CFA de la CCI 86 au 01/01/2017
- ▶ un nombre d'apprentis «pondéré» de 100 jeunes.

Les démarches notoires

- ▶ Une demande collégiale pour la collecte de la taxe d'apprentissage 2017
- ▶ L'inscription de I2SAT au «hors quota» pour la mise en oeuvre d'une préformation. A ce titre, un travail partenarial sur les territoires limousin et picto charentais a mener avec la DRDJSCS pour un accès social et solidaire du plus grand nombre
- ▶ Réflexion menée avec l'Organisme Gestionnaire du CFASAT Aquitaine pour une «fusion création» d'un Organisme Gestionnaire unique de nos 2 CFASAT au 01/01/2018.
- ▶ Mise en oeuvre d'une formation spécifique «Maître d'Apprentissage»
- ▶ Travail concerté pour la contractualisation avec de nouvelles UFA notamment sur le territoire limousin
- ▶ Mise en oeuvre de formations «en direct» à la rentrée 2017 pour une employabilité accrue sur le site de Niort
- ▶ Utilisation accrue et encouragée, pour le recours à la FOAD via notre adhésion au GIFOD, et ce comme outil de «cours de soutien».

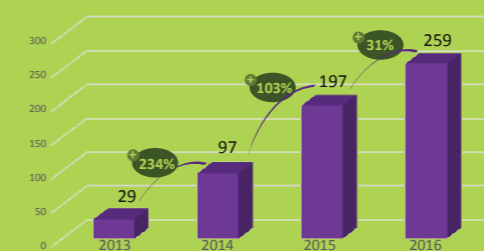
En bref

- ▶ **5 Unités de Formation par Apprentissage** au 31/12/2016
 - ✓ CPA LATHUS
 - ✓ CREPS de Poitiers
 - ✓ École Technique Privée des Chamois Niortais
 - ✓ Ligue de voile Nouvelle Aquitaine
 - ✓ UCPA



- ▶ **259 Apprentis** au titre de 2016
- ▶ **73.551 heures** de formation en 2016
- ▶ **90%** de taux de réussite aux examens sur les apprentis sortant en 2016

Evolution du nombre d'apprentis



- ▶ **6ème CFASAT** en nombre d'apprentis au niveau national

Les charges 2016

- ▶ **1.159.547 €** de charges d'exploitation
- ▶ **12.831 €** de charges exceptionnelles

Les produits 2016

- ▶ **237.866,29 €** de Taxe d'Apprentissage (montant brut)
- ▶ **35.627 €** de Fonds de professionnalisation
- ▶ **2.800 €** de dotation exceptionnelle (FAFIH)

Subventions Région

- ▶ **694.167 €** de subvention de «Fonctionnement»
- ▶ **29.318 €** de subvention «Hébergement Restauration»
- ▶ **7.914 €** 1er équipement
- ▶ **1.000 €** Fonds Social Régional

- ▶ **473.237 €** de produits exceptionnels
- ▶ **2.787 €** de produits annexes
- ▶ **1.703 €** de produits financiers



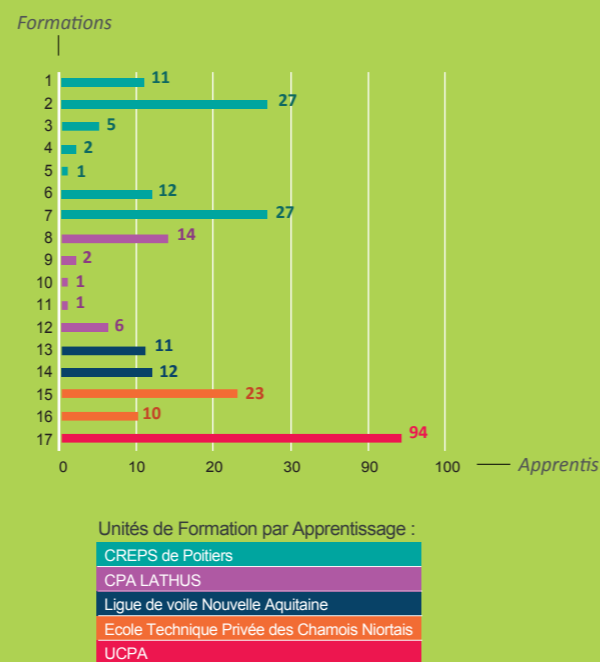
Assemblée Générale du 3 mai 2017
Institut Sport Santé Animation Tourisme Poitou-Charentes

Les formations

- 1 DEJEPS Spécialité Perfectionnement Sportif mention Tennis : 11
- 2 BPJEPS Activités Physiques pour Tous + diverses options : 27
(BPJEPS Sports collectifs et/ou CS Athlétisme et/ou UCC Accueil Collectif de Mineurs)
- 3 BPJEPS Activités Physiques pour Tous + CQP Périscoplaire : 5
- 4 BPJEPS Activités Physiques pour tous + BPJEPS Animation Sociale : 2
- 5 BPJEPS Activités Cyclismes : 1
- 6 BPJEPS Activités Gymniques de la Forme et de la Force : 12
- 7 BPJEPS Activités Aquatiques et de la Natation : 27
- 8 BPJEPS Loisirs Tous Publics : 14
- 9 BPJEPS activités nautiques Canoë Kayak : 2
- 10 BPJEPS Activités du Cirque : 1
- 11 BP JEPS Education Environnement vers un Développement Durable : 1
- 12 BAPAAT Loisirs du Jeune et de l'Enfant et Loisirs de Pleine Nature : 6
- 13 BPJEPS activités nautiques monovalent Voile : 11
+ Certification de Spécialisation Croisière
- 14 BPJEPS activités nautiques monovalent Voile : 12
- 15 Brevet Moniteur de Football : 23
- 16 CAP Métiers du Football : 10
- 17 Animateur Musical Scénique : 94

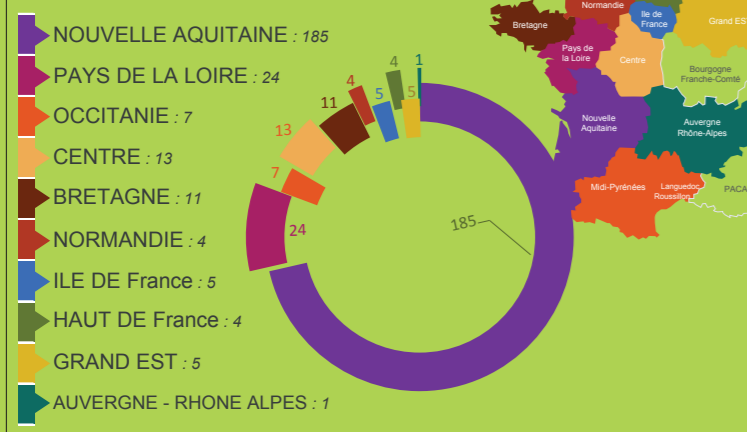


Janvier à décembre 2016 : 259 apprentis



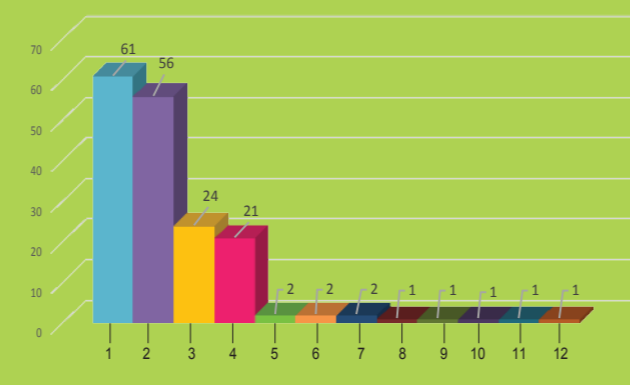
Les employeurs

Par région

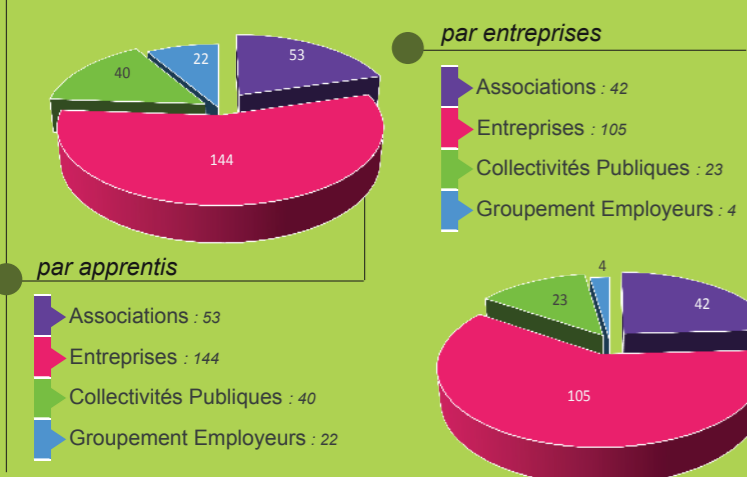


Par convention collective (ou assimilé)

- 1 Sport : 61
- 2 Hôtels Cafés Restaurants : 56
- 3 Fonction Publique : 24
- 4 Espaces de loisirs (ELAC) : 21
- 5 Animation : 2
- 6 Personnel des prestataires de service (secteur tertiaire) : 2
- 7 Entreprises techniques au service de la création et de l'événement : 2
- 8 Personnels des centres sociaux et socioculturels : 1
- 9 Audiovisuel, électronique et équipement ménager (commerces et services) : 1
- 10 Casinos : 1
- 11 Hospitalisation privée : 1
- 12 Centre équestres : 1



Type de structures

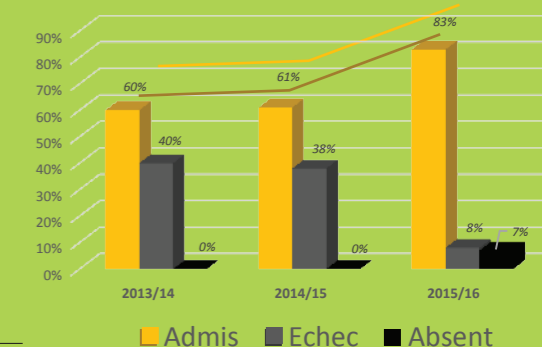


Les apprentis

2016 - Qui sont-ils ?

- ▶ 19 ans d'âge moyen à l'entrée en formation
- ▶ 21% d'apprentis
- ▶ 23% étaient à la recherche d'un emploi avant leur entrée en formation
- ▶ 6% de taux de ruptures nettes
- ▶ 7% de taux de ruptures après remédiation
- ▶ 72% des apprentis en emploi (sortant 2016)
- ▶ CDI : 25% - CDD : 53% - Indépendants : 12% - Autres contrats : 10%
- ▶ 84% d'apprentis en emploi travaillent dans le secteur d'activité du diplôme

Evolution résultats examens : 2013-14 à 2015-16



La politique qualité 2016

La communication

- ▶ 152 rendez-vous, réunions ou manifestations en vue de promouvoir l'apprentissage
- ▶ 8 participations à des forums régionaux et aux portes ouvertes de partenaires
- ▶ Plus de 2 000 plaquettes adressées pour la collecte de la Taxe d'Apprentissage 2016
- ▶ 1 site internet :
 - ✓ 13 398 sessions
 - ✓ 10 063 utilisateurs
 - ✓ taux de rebond moyen : 58.92%
- ▶ moyenne de nouvelles sessions mensuelles : 74.50%

Le Fonds Social Régional

- Le but du Fonds Social Régional est notamment de diminuer le taux de rupture en aidant financièrement des apprentis en difficultés.
- ▶ 2 bénéficiaires du dispositif en 2016
 - ▶ Montant global versé 1 400.00€

Les indicateurs «Priorités Régionales»

- ▶ **Faciliter l'accès de tous**
 - ✓ Travail avec les partenaires institutionnels (CROS, CDOS, collectivités, clubs partenaires...)
 - ✓ Recrutement partagé en CDI d'une développeuse avec Profession Sport Loisirs -GE pour encourager le recours au groupement d'employeurs;
- ▶ **Gratuité**
 - ✓ Aucun frais demandé aux jeunes
 - ✓ Aucune sollicitation pour les coûts de formations demandée aux collectivités
- ▶ **Information, conseil, orientation**
 - ✓ plus de 150 contacts «jeunes» référencés
 - ✓ 1 personne du CFA mobilisé pour les salons, les actions de communication
- ▶ **Carte des formations**
 - ✓ 1 nouvelle formation ouverte en septembre 2016
 - ✓ 2 formations accueillant pour la 1ère fois des apprentis en 2016 à savoir le «BPJEPS Activités du Cirque» et le «BPJEPS Activités du Cyclisme»
- ▶ **Accompagnement des employeurs**
 - ✓ 34 visites spécifiques : échanges avec les Maîtres d'Apprentissages en entreprises
 - ✓ 7 réunions d'employeurs organisées par le CFA avec près de 300 personnes présentes au total

